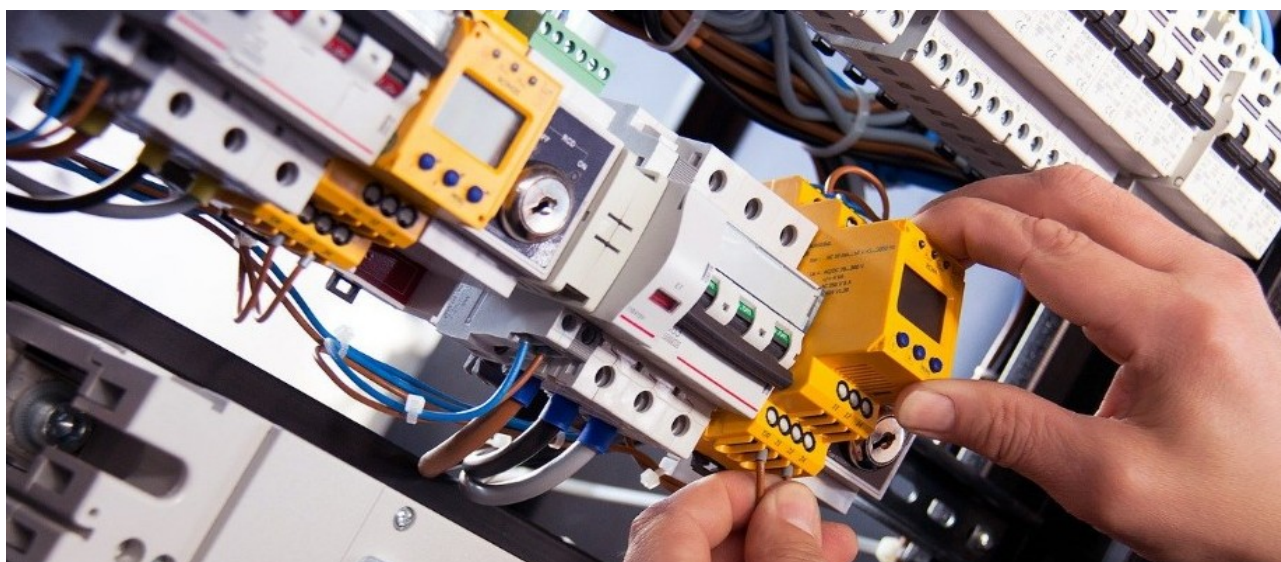




# CORSO PER ADDETTI LAVORI ELETTRICI PAV, PES – PEI (BT)

(ai sensi dell'art. 82-83 del Dlgs 81/2008, CEI 11-27 e CEI EN 50110-1)



## DESTINATARI

Il corso è obbligatorio. E' rivolto a tutti i lavoratori in presenza di rischio elettrico (ad esempio installatori e manutentori, cablatori, operatori che svolgono lavori in prossimità o su impianti elettrici fuori tensione, giardinaggio e altre lavorazioni edili e non edili in prossimità di impianti) per impianti BASSA TENSIONE CATEGORIA 0 ( < 50V ca oppure < 120V cc) e CATEGORIA I ( < > 50V ca e < 1000V ca oppure > 120V cc e < 1500V cc).

L'attribuzione PES (Persona Esperta) o PAV (Persona Avvertita) è data dal Datore di Lavoro (o dal lavoratore autonomo con autocertificazione) con riferimento al livello 1A e 1B; idoneità sotto tensione per livello 2A e 2B, sulla base dell'istruzione, dell'esperienza e delle caratteristiche personali significative dal punto di vista professionali (rif. CEI 11-27 punto 4.15.2 e 4.15.3). Per i lavori fuori tensione (PES o PAV 1A e 1B ) si applica la CEI 11-27 punto 6.2). Per i lavori di prossimità (PES o PAV 1A e 1B ) si applica la CEI 11-27 punto 6.4). Per i lavori sotto tensione (PES o PAV 2A e 2B) si applica la CEI 11-27 punto 8.2). Il corso, pertanto, non è erogabile per lavori in AT (DM 04/02/2011); per ulteriori informazioni a riguardo scrivere a [segreteria@adempimpresa.it](mailto:segreteria@adempimpresa.it)

**Il corso è di ALTA FORMAZIONE, con studio delle NORME, richiede un costante IMPEGNO con superamento di TEST intermedi. In genere il corso viene erogato in 6 incontri da 4 h ciascuno; con test di apprendimento intermedi .**



clicca per  
iscrizione

Il portale degli adempimenti, chiaro e facile, riservato alla Tua Impresa

## DURATA E MODULI

La durata del corso è variabile a seconda della tipologia dei lavori e dei livelli richiesti, nonché del grado di istruzione dei partecipanti (Formazione Professionale o Diploma Tecnico in area elettronica o elettrotecnica).

Per questo è necessario compilare correttamente il form di iscrizione online. Una formazione secondaria assente o insufficiente potrebbe richiedere un monte ore teorico maggiore specie sulla parte di elettrotecnica generale.

In moduli generali sono i seguenti:

**DURATA DI TUTTI I MODULI 24 h (in genere 6 giornata / 4h ciascuna)**

### **MODULO 1 LIVELLO 1A /1B (CEI 11-27 4.15.5) FUORI TENSIONE ( 12 h)**

- Elettrotecnica generale; Specifiche per la tipologia di lavoro; Principali disposizioni legislative; Prescrizioni delle norme CEI EN 50110-1, CEI 11-27 aspetti comportamentali; CEI 64-8 aspetti costruttivi di impianti elettrici in BT; CEI EN 61936-1 (CEI 99-2) e CEI EN 50522 (CEI 99-3) aspetti costruttivi di impianti AT e MT (cenni); Effetti dell'elettricità, compreso arco elettrico, sul corpo umano; cenni primo intervento; attrezzature e DPI impiego, verifica e conservazione; Procedure di lavoro generali; responsabilità del RI e del PL.
- Metodologie di lavoro, predisposizione e corretta comprensione dei documenti (piano di lavoro, documenti di impianto...), definizione, individuazione, delimitazione della zona di lavoro, valutazione delle distanze, apposizione di barriere e protezioni, apposizione di blocchi ed apparecchiature o a macchinari, messa a terra e in cortocircuito, verifica dell'assenza di tensione; valutazione della condizione ambientali; uso e verifica dei DPI previsti nelle disposizioni aziendali.

[WWW.ADEMPIMPRESA.IT](http://WWW.ADEMPIMPRESA.IT)

[segreteria@adempimpresa.it](mailto:segreteria@adempimpresa.it)



clicca per  
iscrizione

Il portale degli adempimenti, chiaro e facile, riservato alla Tua Impresa

### **MODULO TEST 1A/1B di APPRENDIMENTO (2h circa)**

- dopo la consegna del test seguirà una discussione con tutti i partecipanti e la correzione dei TEST con ulteriore spiegazione a bisogno

### **MODULO 2 LIVELLO 2A /2B (CEI 11-27 4.15.5) SOTTO TENSIONE (4 h)**

- Oltre alle conoscenze del modulo precedente; CEI 50110-1, CEI EN 50110-2 e CEI 11-27 (sotto tensione); criteri generali di sicurezza con riferimento ai componenti elettrici; attrezzature DPI, particolarità per il lavori sotto tensione; prevenzione dei rischi, copertura di specifici ruoli.
- Esperienza specifica della tipologia di lavoro per la quale la persona dovrà essere idoneità: analisi del lavoro, scelta dell'attrezzatura, definizione, individuazione e delimitazione del posto di lavoro, preparazione del cantiere, adozione delle protezione contro parti in tensione prossime, padronanza delle sequenze operative.

### **MODULO TEST 2A/2B APPRENDIMENTO E DISCUSSIONE CON CORREZIONE (2h circa)**

- dopo la consegna del test seguirà una discussione con tutti i partecipanti e la correzione dei TEST con ulteriore spiegazione a bisogno

### **MODULO 3 CONCLUSIVO ( 2h)**

- Visualizzazione filmati, fattori di rischio
- Panoramica di gravi eventi sinistrosi
- Esempio di documentazione

### **MODULO TEST FINALE ( 2 h)**

#### **OBIETTIVI**

Fornire le conoscenze teoriche e pratiche necessarie di alta formazione allo svolgimento dei lavori elettrici in sicurezza.



clicca per  
iscrizione

Il portale degli adempimenti, chiaro e facile, riservato alla Tua Impresa

## METODOLOGIA

Il corso viene erogato per il tramite della piattaforma TEAMS in diretta con il docente. Con l'emergenza COVID in atto o altre situazioni la parte pratica (1B e 2b) non verrà erogata in presenza e sarà sostituita con filmati e spiegazione appropriate.



AULA CORSI ONLINE CON DOCENTE IN DIRETTA  
FORMAZIONE A DISTANZA

Ogni allievo deve disporre di un PC con WEBCAM e cliccare il presente link

[https://teams.microsoft.com/l/meetup-join/19:meeting\\_NGM1YjMyZDltOGZlMi00ZGU3LTk3ZTctYzE1MDgwN2YyZmQw@thread.v2/0?context=%7B%22Tid%22:%2258f6c12c-db17-45c6-806d-db87a4c81a22%22,%22Oid%22:%223427b7b8-9ec9-4607-8b73-3470e380c127%22%7D](https://teams.microsoft.com/l/meetup-join/19:meeting_NGM1YjMyZDltOGZlMi00ZGU3LTk3ZTctYzE1MDgwN2YyZmQw@thread.v2/0?context=%7B%22Tid%22:%2258f6c12c-db17-45c6-806d-db87a4c81a22%22,%22Oid%22:%223427b7b8-9ec9-4607-8b73-3470e380c127%22%7D)

## OBBLIGO FREQUENZA

I partecipanti devono rispettare gli orari prestabiliti e frequentare tutte le sessioni previste. L'ammissione alla verifica finale è subordinata all'evidenza documentale dell'effettiva presenza e del superamento dei test intermedi.

## REQUISITO PER L'OTTENIMENTO DEGLI ATTESTATI

E' prevista una verifica finale di apprendimento con il rilascio di un attestato di frequenza; tutta la documentazione sarà consegnare al datore di lavoro / lavoratore autonomo. Sarà fornita consultazione in merito all'idoneità dell'allievo la cui attribuzione, come specificato dalla normativa, è responsabilità del datore di lavoro sulla base degli elementi e requisiti disponibili. Adempimpresa consegnerà modello master di attribuzione delle qualifiche di PEX, PAV – PEI con riferimento alla categoria.



clicca per  
iscrizione

Il portale degli adempimenti, chiaro e facile, riservato alla Tua Impresa

## IPOSTESI DI COSTO PER ALLIEVO A CATALOGO

COSTO DI TUTTI I MODULI (COMPLESSIVO) 600,00 EURO + iva e cp

**DURATA ATTESTATO 5 ANNI**

*Per il solo aggiornamento; attesa la verifica degli attestati precedenti qualora non emessi da ADEMPIMPRESA, COSTO AGGIORNAMENTO (dopo 5anni) 200,00 EURO + IVA e cp*

I costi riportati sono solo indicativi vengono definiti al momento dell'iscrizione



## DOCENTE E MATERIALE DIDATTICO

Professionista Iscritto all'Ordine dei Periti Industriali, Progettista e Formatori di Sicurezza (In nessun caso il docente potrà essere ritenuto responsabile di qualsiasi tipo di danno derivante da eventuali errori, imprecisione, inesattezze od omissione presenti nel materiale didattico, ad ogni modo vengono visualizzate le norme e le linee guida INAIL)

Dispense Settoriali  
Filmate, Norme CEI (visualizzazione)



## MODALITA' DI EROGAZIONE

A calendario e su **richiesta/iscrizione pervenuta con compilazione form portale Adempimpresa** (clicca sulla icona in altro a sinistra)

Il corso sarà erogato al raggiungimento del numero dei partecipanti, la sola iscrizione non comporta automaticamente l'erogazione del corso e non attesta nulla.

Pagamento prima dell'inizio del corso, costi definiti in fase di registrazione



Per informazioni contattare i nostri punto ascolto o scrivere a [segreteria@adempimpresa.it](mailto:segreteria@adempimpresa.it)

[WWW.ADEMPIMPRESA.IT](http://WWW.ADEMPIMPRESA.IT)  
[segreteria@adempimpresa.it](mailto:segreteria@adempimpresa.it)